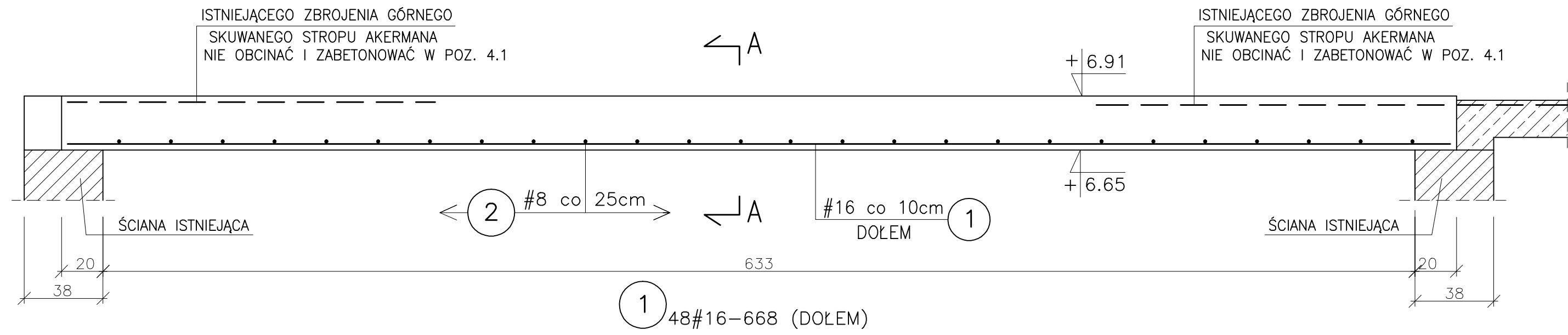
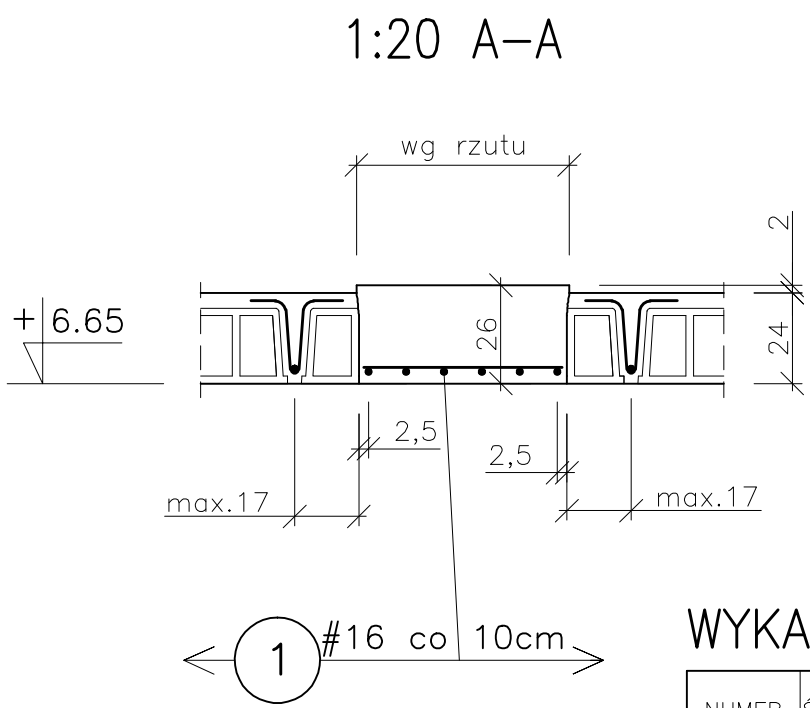


1:20 PŁYTA ŻELBETOWA POZ.4.1       $L_c \cong 4.70\text{mb}$

PŁYTA ŻELBETOWA:  
POZ.4.1



UWAGA:  
POZ.4.1 JEST PROJEKTOWANA W MIEJSCACH, GDZIE ISTNIEJĄCY STROP TRACI PODPARCIE NA SKUTEK PROJEKTOWANEJ ROZBIÓRKI ŚCIANY LUB KOMINA.  
MOŻE SIĘ OKAZAĆ, ZE W NIEKTÓRYCH MIEJSCACH ZAPROJEKTOWANA PŁYTA NIE JEST POTRZEBNA LUB POTRZEBNA JEST SZERSZA .



WYKAZ STALI ZBROJENIOWEJ

NUMER PRĘTA	ŚREDNICA [mm]	DŁUGOŚĆ [m]	ILOŚĆ [SZTUK]	DŁ. OGÓLNA [mb]	
				#8	#16
1	#16	6.68	48		320.7
2	#8	Lc=125.0mb		125.0	
RAZEM [m]				125.0	320.7
MASA 1 m PRĘTA [kg/m]				0.395	1.58
MASA WG ŚREDNIC [kg]				50.0	507.0
MASA OGÓŁEM [kg]				557.0	

BETON: C20/25 (B 25)  
STAL ZBROJENIOWA: # B500B, Ø S235JR

1.		
Wersja:	Opis zmian:	Data:
<div>AGP SP. Z O. O. I WSPÓLNICY - SP. KOMANDYTOWA</div> <div>AL. GEN. HALLERA 157/16, 53 - 201 WROCŁAWTEL./FAX:/071/339-20-26, e-mail:agp@agp.wroc.pl</div>		
OBIĘKT:	PRZEBUDOWA BUDYNKU POWOJSKOWEGO NA CENTRUM INTEGRACJI SPOŁECZNEJ	BRANŻA: KONSTRUKCJA
ADRES:	JELEŃ GÓRA , UL. KADETÓW 3	STADIUM: PROJEKT_WYKONAWCZY
INWESTOR:	KARKONOSKA PAŃSTWOWA SZKOŁA WYŻSZA W JELEŃ GÓRZE UL. LWÓWECKA 18 ; 58-503 JELEŃ GÓRA	BIURO BRANŻOWE: BIURO KONSTRUKCYJNE "HREBECKI" S.C.
TEMAT:	PŁYTA ŻELBETOWA: POZ.4.1	PROJEKTANT: mgr inż. Piotr Hrebecki
		UPR. NR: 208/88/UW
		OPRACOWANIE: mgr inż. Elżbieta Hrebecka
DATA:	06.2015	SKALA: 1:20
		NR RYS.: 2.1.26
Zastrzega się wszelkie prawa wynikające z Ustawy o prawie autorskim. Rysunek niniejszy nie może być w całości lub w części przerysowany, uzupełniony lub odstąpiony komukolwiek, bez pisemnej zgody firmy AGP SP. Z O.O. I WSPÓLNICY SP. KOMANDYTOWA		